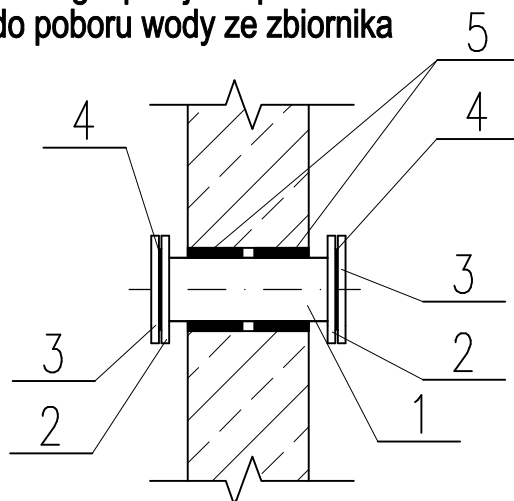
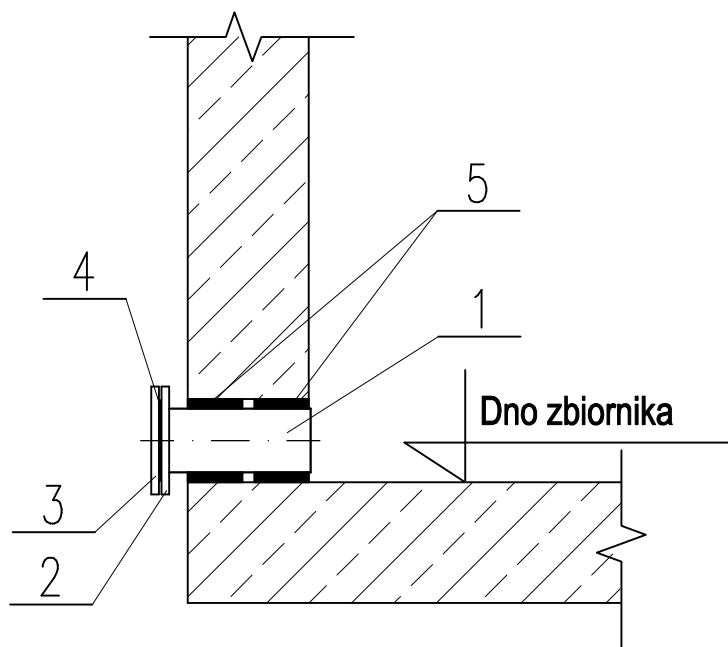


Szczegół przejścia przewodu  
do poboru wody ze zbiornika



Szczegół przejścia przewodu  
łącącego zbiorniki wody



5	ŁAŃCUCH USZCZELNIAJĄCY ŻŁU-4 TYP A4 KTW	4	szt.	EPDM
4	USZCZELKA PŁASKA DN150 PN10	3	szt.	EPDM
3	KOŁNIERZ ŚLEPY PŁASKI DN150 PN10	3	szt.	KO
2	KOŁNIERZ PŁASKI SPAWANY DN150/168,3 PN10	3	szt.	KO
1	RURA STALOWA DN150 Ø168,3x7,11	1,0	m	KO



<b>PROJEKT</b> <b>BUDOWA PODZIEMNEGO ZBIORNIKA NA WODĘ O POJEMNOŚCI 200 m<sup>3</sup></b> <b>42-772 Pawonków, dz. nr 394/45</b>			
<b>INWESTOR</b> <b>GMINA PAWONKÓW</b> <b>UL. LUBLINIECKA 16</b> <b>42-772 PAWONKÓW</b>		<b>PROJEKTANT</b> <b>dr inż. Faustyn Recha</b> <b>SLK/7908/PWBKb/18</b>	<b>PODPIS</b>
<b>FAZA</b> <b>PROJEKT TECHNICZNY -</b> <b>WYKONAWCZY</b>		<b>SPRAWDZAJĄCY</b> <b>dr inż. Łukasz Rduch</b> <b>SLK/5526/POOK/14</b>	<b>PODPIS</b>
<b>TYTUŁ</b> <b>DETALE PRZEBICIA</b> <b>ŚCIAN ZBIORNIKA</b>		<b>NR RYSUNKU</b> <b>PB- A - 10</b>	
<b>FORMAT</b> <b>A4 (210x297)</b>	<b>SKALA</b> <b>1:20</b>	<b>DATA</b> <b>MAJ 2023</b>	